

Экспликация помещений (начало)				Экспликация помещений (окончание)			
Номер помещения	Наименование	Площадь, м²	Комп. помещ.	Номер помещения	Наименование	Площадь, м²	Комп. помещ.
1	Тандер-шлюз	85,0		39	Кладовая 30к	2,2	В4
2	Тандер-шлюз	15,3		40	Кладовая 31к	3,6	В4
3	Насосная, ИТП	107,7	В4	41	Кладовая 34к	5,0	В4
4	Электрощитовая	17,1	В4	42	Кладовая 35к	2,9	В4
5	Складовая позиция	Д		43	Кладовая 36к	2,0	В4
6	Венткамера	34,4	В4	44	Кладовая 37к	4,5	В4
7	Коридор	27,3		45	Кладовая 38к	4,5	В4
8	Кладовая 1к	2,5	В4	46	Кладовая 39к	2,0	В4
9	Кладовая 2к	2,5	В4	47	Кладовая 40к	2,9	В4
10	Кладовая 3к	2,3	В4	48	Кладовая 41к	5,0	В4
11	Кладовая 4к	2,3	В4	49	Кладовая 42к	3,6	В4
12	Кладовая 5к	2,5	В4	50	Кладовая 43к	3,6	В4
13	Кладовая 6к	2,6	В4	51	Кладовая 44к	6,6	В4
14	Кладовая 7к	2,4	В4	52	Кладовая 45к	4,5	В4
15	Кладовая 8к	2,7	В4	53	Кладовая 46к	5,1	В4
16	Кладовая 9к	3,7	В4	54	Кладовая 47к	5,1	В4
17	Кладовая 10к	3,6	В4	55	Кладовая 48к	5,1	В4
18	Кладовая 11к	4,5	В4	56	Кладовая 49к	2,2	В4
19	Кладовая 12к	5,0	В4	57	Кладовая 50к	2,2	В4
20	Кладовая 13к	2,9	В4	58	Кладовая 51к	3,2	В4
21	Кладовая 14к	2,6	В4	59	Провод для доступа к индивидуальным кладовым	67,1	
22	Кладовая 15к	3,9	В4	60	Провод для доступа к индивидуальным кладовым	54,6	
23	Кладовая 16к	3,0	В4	61	Провод для доступа к индивидуальным кладовым	8,2	
24	Кладовая 17к	3,0	В4	62	Техническое помещение для прокладки сетей	16,7	Д
25	Кладовая 18к	2,1	В4	63	Лестничная клетка	18,7	
26	Кладовая 19к	1,9	В4	64	Венткамера	27,1	В4
27	Кладовая 20к	6,1	В4	65	Венткамера	58,7	В4
28	Кладовая 21к	3,1	В4	66	Тех. помещения для офисов	63,9	
29	Кладовая 22к	3,2	В4	66а	Тех. помещения для офисов	15,1	
30	Кладовая 23к	3,2	В4	67	Складовая позиция		
31	Кладовая 24к	5,1	В4	67	Тех. помещения для офисов	42,0	
32	Кладовая 25к	5,1	В4	68	Венткамера	51,6	В4
33	Кладовая 26к	5,1	В4	69	Венткамера	38,5	В4
34	Кладовая 27к	4,5	В4	70	Тандер-шлюз	3,8	
35	Кладовая 28к	6,6	В4	71	Лестничная клетка	19,2	
36	Кладовая 29к	3,6	В4	72	Лестничная клетка	19,2	
37	Кладовая 30к	3,2	В4				
38	Кладовая 31к	2,2	В4				

ПРИМЕЧАНИЕ
Монтаж электропроводки делать совместно с проектом Вентиляции.
Мощность и напряжение перепроверить с проектом оборудования вентиляции

6	-	Зам.	17/25	17/25	К-01/23-02-ЭОМ1					
5	-	Зам.	69/24	12/24	Многоквартирный жилой дом с подземной автостоянкой, расположенный в квартале улиц Т. Кармацкого - Е. Войнова в г. Тюмени. 2 этап					
3	-	Зам.	50/24	10/24						
1	-	Зам.	03/24	01/24						
Изм. Кол. ч. Лист N док. Проп. Дата										
Разработал: Сергеев					Жилой дом ГП-22 с пристроенными нежилыми помещениями		Стандия		Лист	Листов
Проверил: Сергеев							Р		13	
Н.Контроль: Кузнецкина					План электроосвещения и электрооборудования в подвале		000"Реконструкция-2000 и К"			
					Копировать		Формат А1			

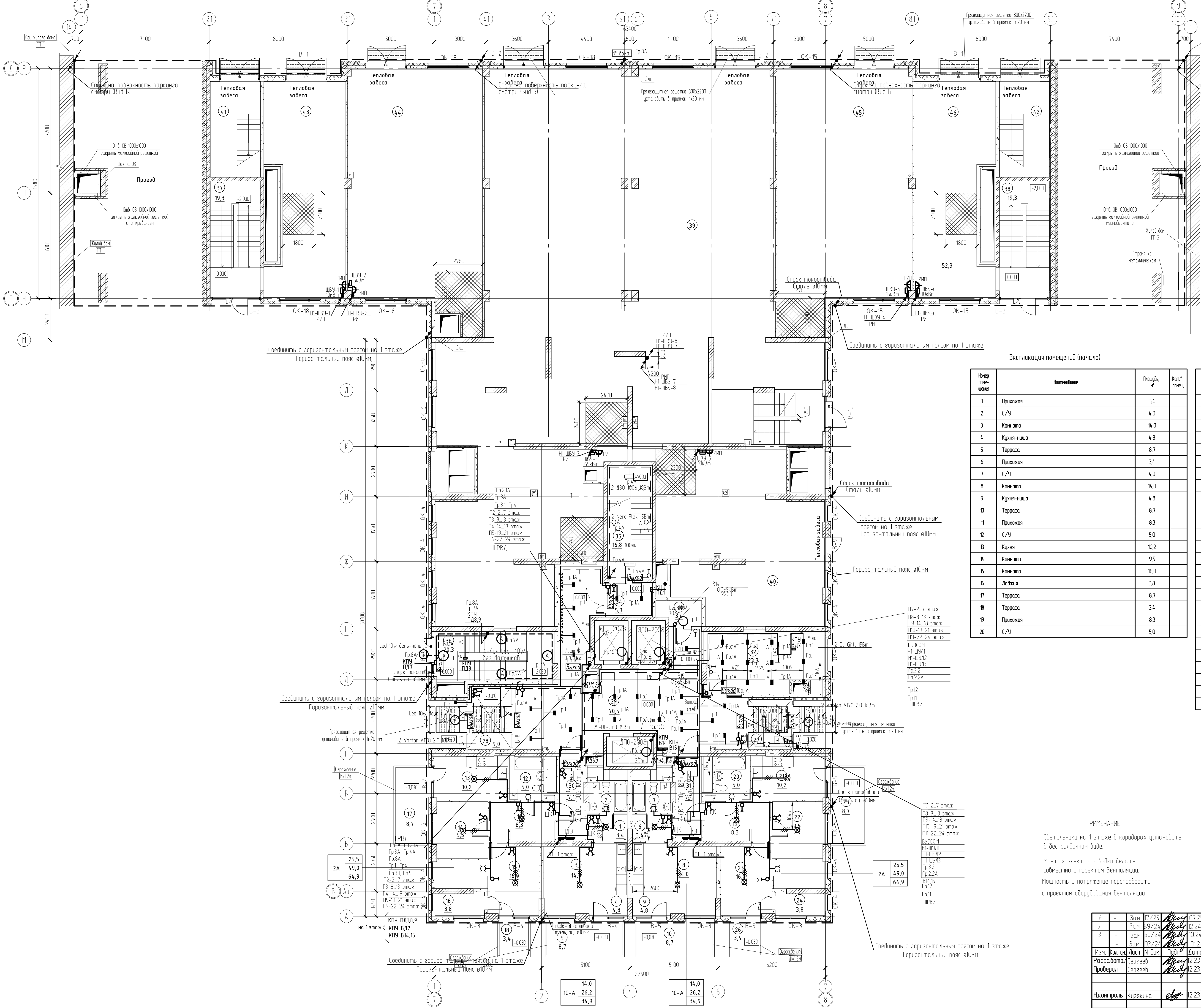


Экспликация помещений подвального этажа			
Помер/п	Наименование	Площадь, кв.м	Кат. помещения
33	Кладовая	5,1	В4
34	Кладовая	4,5	В4
35	Кладовая	6,6	В4
36	Кладовая	3,6	В4
37	Кладовая	3,2	В4
39	Кладовая	2,2	В4
40	Кладовая	2,2	В4
41	Кладовая	3,6	В4
42	Кладовая	5,0	В4
43	Кладовая	2,9	В4
44	Кладовая	2,0	В4
45	Кладовая	4,5	В4
46	Кладовая	4,5	В4
47	Кладовая	2,0	В4
48	Кладовая	2,9	В4
49	Кладовая	5,0	В4
50	Кладовая	3,6	В4
51	Кладовая	3,6	В4
52	Кладовая	6,6	В4
53	Кладовая	4,5	В4
54	Кладовая	5,1	В4
55	Кладовая	5,1	В4
56	Кладовая	5,1	В4
57	Кладовая	2,2	В4
58	Кладовая	2,2	В4
59	Кладовая	3,2	В4
60	Проход для доступа к индивидуальным кладовкам	67,6	
61	Проход для доступа к индивидуальным кладовкам	55,1	
62	Коридор	8,3	
63	Техническое помещение для прокладки сетей	16,8	Д
64	Лестничная клетка	19,0	
65	Венткамера	27,2	В4
66	Венткамера	58,8	В4
67	Тех. помещение офисное	35,9	
68	Тех. помещение офисное	41,8	
69	Венткамера	51,7	В4
70	Венткамера	38,6	В4
71	Тамбур-шлюз	3,9	
72	Лестничная клетка	18,3	
73	Лестничная клетка	18,3	

Номер/п	Наименование	Площадь, кв.м	Кат.помеще-ния
1	Тамбур-шлюз	85,1	
2	Тамбур-шлюз	15,5	
3	Насосная, ИТП	108,2	В4
4	Электрощитовая	9,0	В4
5	Техническое помещение	7,7	Д
6	Венткамера	34,4	В4
7	Коридор	27,5	
8	Кладовая	2,5	В4
9	Кладовая	2,5	В4
10	Кладовая	2,3	В4
11	Кладовая	2,3	В4
12	Кладовая	2,5	В4
13	Кладовая	2,6	В4
14	Кладовая	2,4	В4
15	Кладовая	2,7	В4
16	Кладовая	3,7	В4
17	Кладовая	3,9	В4
18	Кладовая	4,4	В4
19	Кладовая	5,0	В4
20	Кладовая	2,9	В4
21	Кладовая	2,6	В4
22	Кладовая	3,9	В4
23	Кладовая	3,0	В4
24	Кладовая	3,0	В4
25	Кладовая	2,1	В4
26	Кладовая	1,9	В4
27	Кладовая	6,1	В4
28	Кладовая	3,1	В4
29	Кладовая	3,2	В4
30	Кладовая	3,2	В4
31	Кладовая	5,1	В4
32	Кладовая	5,1	В4

ПРИМЕЧАНИЕ
Монтаж электропроводки делать совместно с проектом Вентиляции.
Мощность и напряжение перепроверить с проектом оборудования вентиляции

5	-	Зам.	69/24	<i>Сергеев</i>	12.24	К-01/23-02-ЭОМ1					
3	-	Наб.	50/24	<i>Сергеев</i>	01.24	Многоквартирный жилой дом с подземной автостоянкой, расположенный в квартале улиц Т. Кармацкого - Е. Вайноба в г. Тюмени, 2 этап					
1	-	Зам.	03/24	<i>Сергеев</i>	10.24						
Изм.	Кол. ч.	Листов	Исх. № док.	Подп.	Дата	Жилой дом ГП-2.2 с пристроенными нежилыми помещениями	Станд.	Лист	Листов		
Разработчик		Сергеев		<i>Сергеев</i>	12.23		Р	13.1			
Проверил		Сергеев		<i>Сергеев</i>	12.23						
Исполнитель	Кизязкина	<i>Кизязкина</i>			12.23	План электрооборудования в подвале	000		Реконструкция-2000 и К		



Экспликация помещений (начало)

Номер помещения	Наименование	Площадь, м²	Кат. помещ.
1	Прихожая	3,4	
2	С/У	4,0	
3	Комната	14,0	
4	Кухня-ниша	4,8	
5	Терраса	8,7	
6	Прихожая	3,4	
7	С/У	4,0	
8	Комната	14,0	
9	Кухня-ниша	4,8	
10	Терраса	8,7	
11	Прихожая	8,3	
12	С/У	5,0	
13	Кухня	10,2	
14	Комната	9,5	
15	Комната	16,0	
16	Лоджия	3,8	
17	Терраса	8,7	
18	Терраса	3,4	
19	Прихожая	8,3	
20	С/У	5,0	

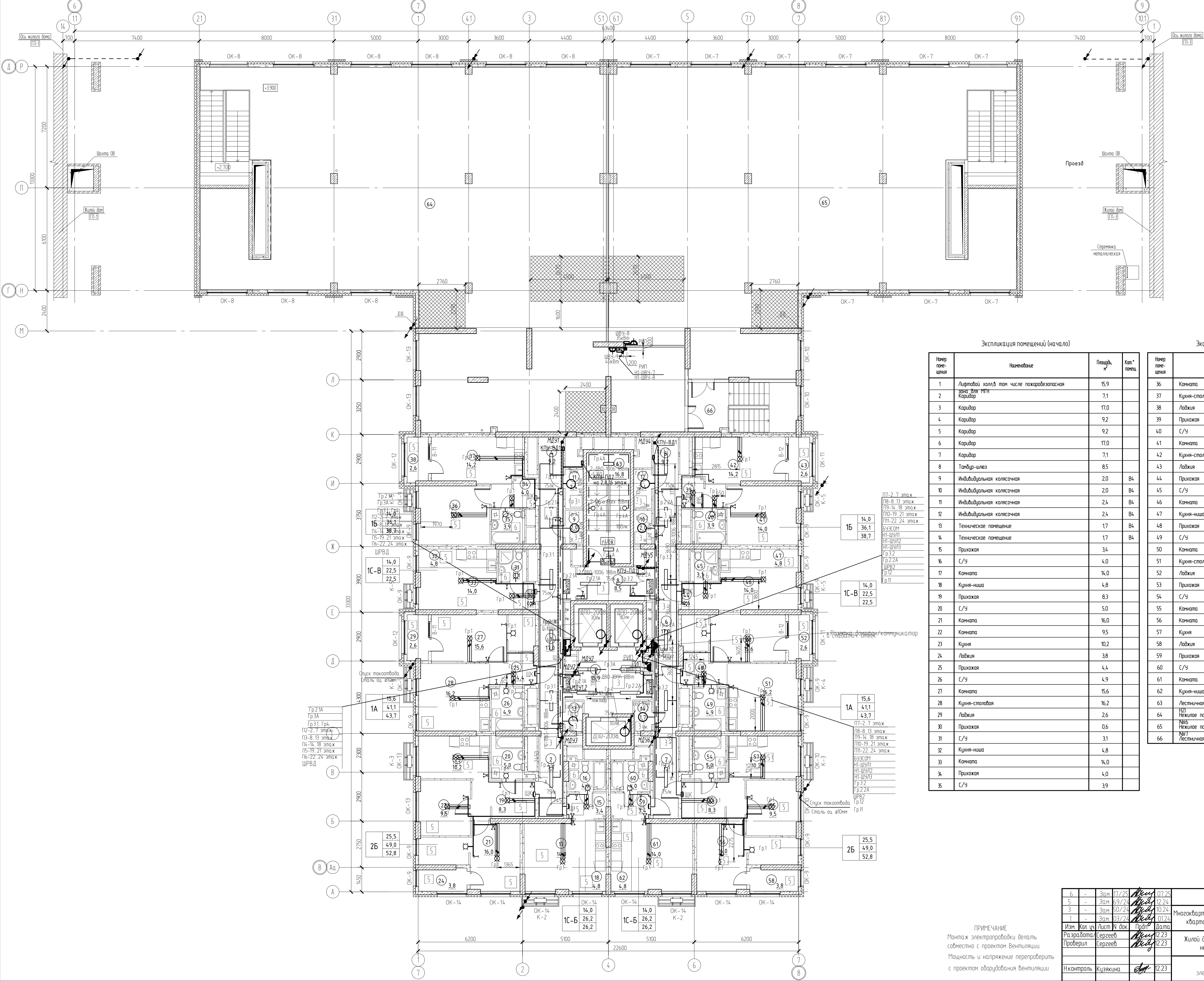
Экспликация помещений (окончание)

Номер помещения	Наименование	Площадь, м²	Кат. помещ.
21	Кухня	10,2	
22	Комната	9,5	
23	Комната	16,0	
24	Лоджия	3,8	
25	Терраса	8,7	
26	Терраса	3,4	
27	Тандур	7,2	
28	Тандур	9,0	
29	Фойе	70,5	
30	Тандур	7,1	
31	Тандур	7,1	
32	Колесачная	23,3	B4
33	ПУИ	3,4	B4
34	Тандур-шлюз	5,3	
35	Лестничная клетка (тип Н2)	16,8	
36	Лестница в подвал	20,3	
37	Лестничная клетка	19,3	
38	Лестничная клетка	19,3	
39	Нежилое помещение N1	447,8	
40	Пост охраны	62,5	
41	Лестничная клетка	15,8	
42	Лестничная клетка	15,8	
43	Нежилое помещение N2	52,3	
44	Нежилое помещение N3	106,1	
45	Нежилое помещение N4	108,6	
46	Нежилое помещение N5	52,3	

ПРИМЕЧАНИЕ

Светильники на 1 этаже в коридорах установить в беспорядочном виде.
Монтаж электропроводки делать совместно с проектом Вентиляции.
Мощность и напряжение перепроверить с проектом оборудования вентиляции

6	-	Зам.	17/25	07.25	K-01/23-02-ЭОМ1	Многоквартирный жилой дом с подземной автостоянкой, расположенный в квартале улиц Т. Кармацкого - Е. Войнова в г. Тюмени. 2 этаж		
5	-	Зам.	19/24	12.24				
3	-	Зам.	50/24	10.24				
1	-	Зам.	03/24	01.24				
Изм. Кол. чл. Лист N док. Подп. Дата					Жилой дом ГП-2.2 с пристроенными нежилыми помещениями	Стандия Р	Лист 14	Листов
Разработал:		Сергеев	<i>Сергеев</i>	12.23				
Проверил:		Сергеев	<i>Сергеев</i>	12.23				
Н.Контроль:		Кузнецкина	<i>Кузнецкина</i>	12.23				
					План электроосвещения и электрооборудования на 1 этаже	000"Реконструкция-2000 и К"		



Экспликация помещений (начало)

Номер помещения	Наименование	Площадь, м²	Кат. помещ.
1	Лифтовой холл, в том числе пожаробезопасная зона для МГН	15,9	
2	Коридор	7,1	
3	Коридор	17,0	
4	Коридор	9,2	
5	Коридор	9,2	
6	Коридор	17,0	
7	Коридор	7,1	
8	Тандер-шлюз	8,5	
9	Индивидуальная колясочная	2,0	В4
10	Индивидуальная колясочная	2,0	В4
11	Индивидуальная колясочная	2,4	В4
12	Индивидуальная колясочная	2,4	В4
13	Техническое помещение	1,7	В4
14	Техническое помещение	1,7	В4
15	Прихожая	3,4	
16	С/У	4,0	
17	Комната	14,0	
18	Кухня-ниша	4,8	
19	Прихожая	8,3	
20	С/У	5,0	
21	Комната	16,0	
22	Комната	9,5	
23	Кухня	10,2	
24	Лоджия	3,8	
25	Прихожая	4,4	
26	С/У	4,9	
27	Комната	15,6	
28	Кухня-столовая	16,2	
29	Лоджия	2,6	
30	Прихожая	0,6	
31	С/У	3,1	
32	Кухня-ниша	4,8	
33	Комната	14,0	
34	Прихожая	4,0	
35	С/У	3,9	

Экспликация помещений (окончание)

Номер помещения	Наименование	Площадь, м²	Кат. помещ.
36	Комната	14,0	
37	Кухня-столовая	14,2	
38	Лоджия	2,6	
39	Прихожая	4,0	
40	С/У	3,9	
41	Комната	14,0	
42	Кухня-столовая	14,2	
43	Лоджия	2,6	
44	Прихожая	0,6	
45	С/У	3,1	
46	Комната	14,0	
47	Кухня-ниша	4,8	
48	Прихожая	4,4	
49	С/У	4,9	
50	Комната	15,6	
51	Кухня-столовая	16,2	
52	Лоджия	2,6	
53	Прихожая	8,3	
54	С/У	5,0	
55	Комната	9,5	
56	Комната	16,0	
57	Кухня	10,2	
58	Лоджия	3,8	
59	Прихожая	3,4	
60	С/У	4,0	
61	Комната	14,0	
62	Кухня-ниша	4,8	
63	Лестничная клетка (тип 1/1)	16,8	
64	Нежилое помещение	404,3	
65	Нежилое помещение	340,6	
66	Лестничная клетка (тип 1/1)	18,9	

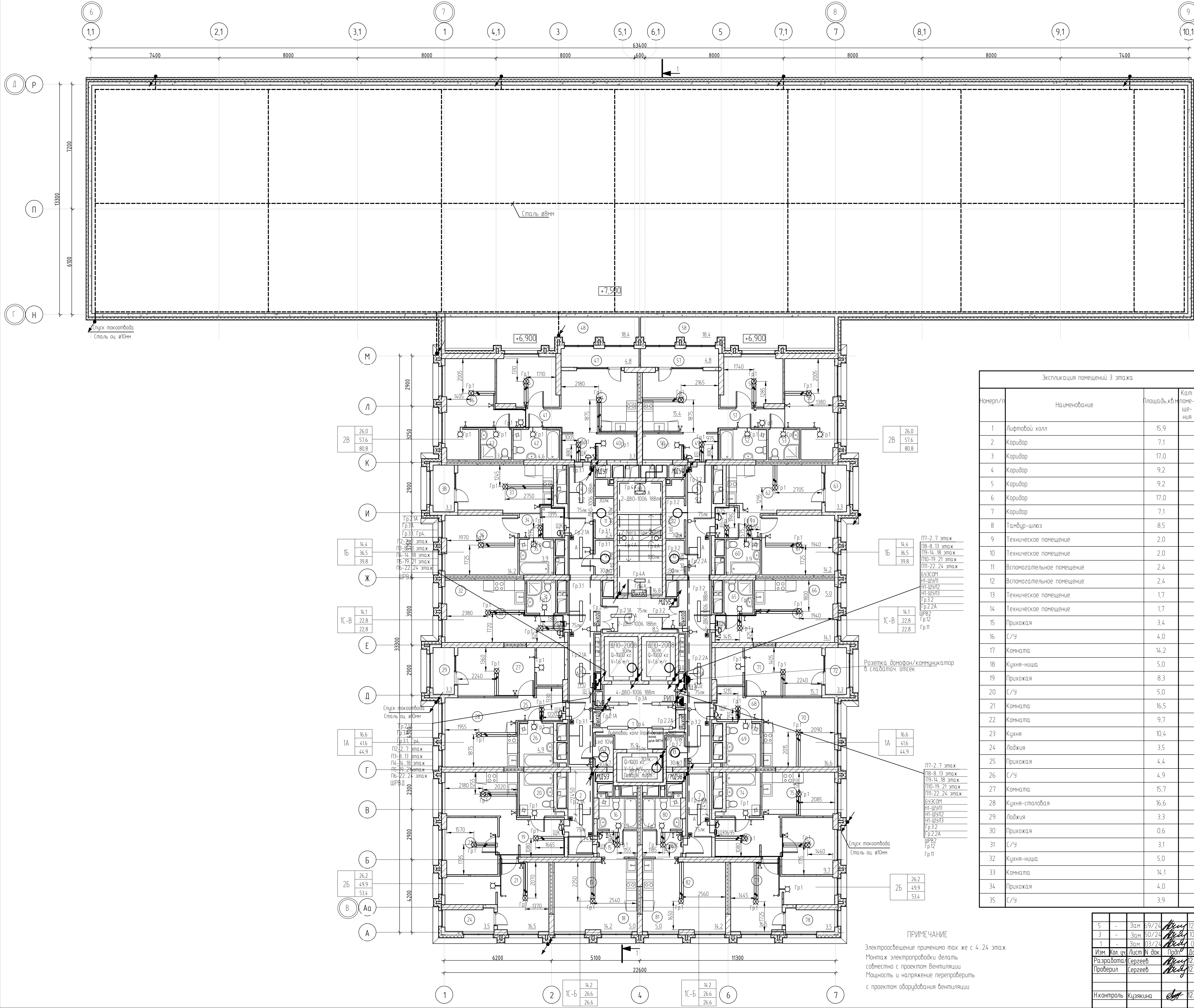
ПРИМЕЧАНИЕ
Монтаж электропроводки делать совместно с проектом Вентиляции.
Мощность и напряжение перепроверить с проектом оборудования вентиляции

6	-	Зам.	17/25	07.23
5	-	Зам.	69/24	12.24
3	-	Зам.	50/24	10.24
1	-	Зам.	03/24	01.24
Изм.	Кол. изм.	Лист	N док.	Дата
Разработал	Сергеев	12.23		
Проверил	Сергеев	12.23		
Н.Контроль	Кузнецкина	12.23		

K-01/23-02-30M1		
Многоквартирный жилой дом с подземной автостоянкой, расположенный в квартале улиц Т. Карамзина - Е. Войнова в г. Тюмени. 2 этап		
Жилой дом ГП-2.2 с пристроенными нежилыми помещениями	Стандия	Лист
План электроосвещения и электрооборудования 2 этажа	Р	15
000"Реконструкция-2000 и К"		Листов

Копирин

Формат А1

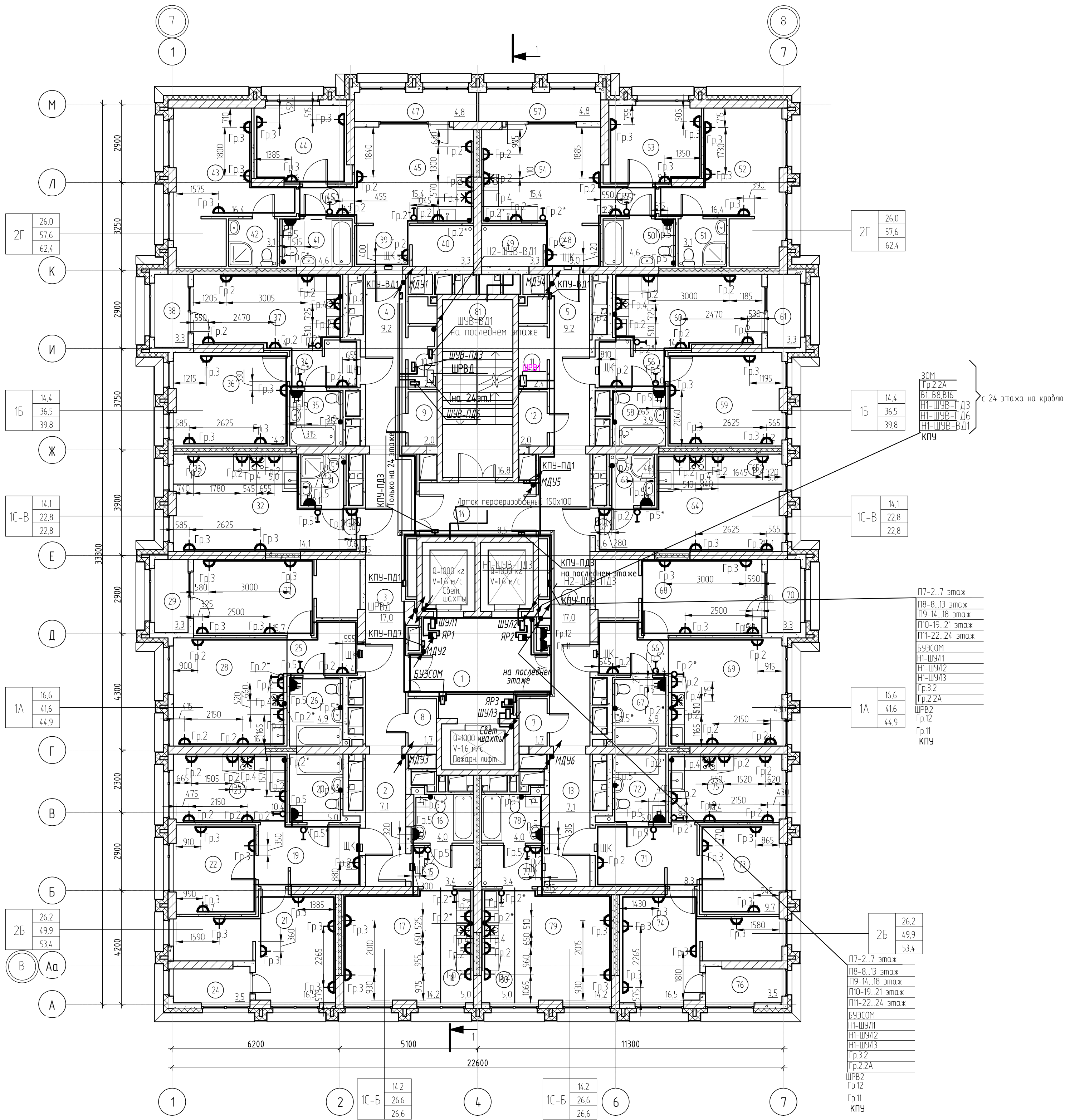


Экспликация помещений 3 этажа			
Номер/п	Наименование	Площадь, кв.м	Кат. помеще-ния
36	Комната	14,2	
37	Кухня-столовая	14,4	
38	Лоджия	3,3	
39	Прихожая	3,0	
40	Гардеробная	3,3	
41	Коридор	2,2	
42	С/У	4,6	
43	С/У	3,1	
44	Кухня-столовая	15,4	
45	Комната	9,6	
46	Комната	16,4	
47	Лоджия	4,8	
48	Терраса	18,4	
49	Прихожая	3,0	
50	Гардеробная	3,3	
51	Коридор	2,2	
52	С/У	4,6	
53	С/У	3,1	
54	Кухня-столовая	15,4	
55	Комната	9,6	
56	Комната	16,4	
57	Лоджия	4,8	
58	Терраса	18,4	
59	Прихожая	4,0	
60	С/У	3,9	
61	Комната	14,2	
62	Кухня-столовая	14,4	
63	Лоджия	3,3	
64	Прихожая	0,6	
65	С/У	3,1	
66	Кухня-ниша	5,0	
67	Комната	14,1	
68	Прихожая	4,4	
69	С/У	4,9	
70	Кухня-столовая	16,6	
71	Комната	15,7	
72	Лоджия	3,3	
73	Прихожая	8,3	
74	С/У	5,0	
75	Кухня	10,4	
76	Комната	9,7	
77	Комната	16,5	
78	Лоджия	3,5	
79	Прихожая	3,4	
80	С/У	4,0	
81	Кухня-ниша	5,0	
82	Комната	14,2	
83	Лестничная клетка (H2)	16,8	

Экспликация помещений 3 этажа			
Номер/п	Наименование	Площадь, кв.м	Кат. помеще-ния
1	Лифтовой холл	15,9	
2	Коридор	7,1	
3	Коридор	17,0	
4	Коридор	9,2	
5	Коридор	9,2	
6	Коридор	17,0	
7	Коридор	7,1	
8	Тамбур-шлюз	8,5	
9	Техническое помещение	2,0	
10	Техническое помещение	2,0	
11	Вспомогательное помещение	2,4	
12	Вспомогательное помещение	2,4	
13	Техническое помещение	1,7	
14	Техническое помещение	1,7	
15	Прихожая	3,4	
16	С/У	4,0	
17	Комната	14,2	
18	Кухня-ниша	5,0	
19	Прихожая	8,3	
20	С/У	5,0	
21	Комната	16,5	
22	Комната	9,7	
23	Кухня	10,4	
24	Лоджия	3,5	
25	Прихожая	4,4	
26	С/У	4,9	
27	Комната	15,7	
28	Кухня-столовая	16,6	
29	Лоджия	3,3	
30	Прихожая	0,6	
31	С/У	3,1	
32	Кухня-ниша	5,0	
33	Комната	14,1	
34	Прихожая	4,0	
35	С/У	3,9	

ПРИМЕЧАНИЕ
Электроосвещение принимается так же с 4-24 этажа.
Монтаж электропроводки делать совместно с проектом Вентиляции.
Мощность и напряжение перепроверить с проектом оборудования вентиляции

К-01/23-02-ЭОМ1			
5	-	Зам.	12.24
3	-	Зам.	10.24
1	-	Зам.	01.24
Изм. Кол. ч.		Лист N док.	Дата
Разработал		Сергеев	12.23
Проверил		Сергеев	12.23
Н.Контроль		Кузнецова	12.23
Жилой дом ГП-2.2 с пристроенными нежилыми помещениями			Стация
План электроосвещения и электрооборудования 3 этажа			Лист
000"Реконструкция-2000 и К"			Листов



Экспликация помещений 4-24 этажей				Экспликация помещений 4-24 этажей			
Номер/п	Наименование	Площадь, кв.м	Кат. помеще-ния	Номер/п	Наименование	Площадь, кв.м	Кат. помеще-ния
1	Лифтовой холл	15,9		41	С/У	4,6	
2	Коридор	7,1		42	С/У	3,1	
3	Коридор	17,0		43	Комната	16,4	
4	Коридор	9,2		44	Комната	9,6	
5	Коридор	9,2		45	Кухня-столовая	15,4	
6	Коридор	17,0		46	Коридор	2,2	
7	Техническое помещение	1,7		47	Лоджия	4,8	
8	Техническое помещение	1,7		48	Прихожая	3,0	
9	Техническое помещение	2,0		49	Гардеробная	3,3	
10	Вспомогательное помещение	2,4		50	С/У	4,6	
11	Вспомогательное помещение	2,4		51	С/У	3,1	
12	Техническое помещение	2,0		52	Комната	16,4	
13	Коридор	7,1		53	Комната	9,6	
14	Тамбур-шлюз	8,5		54	Кухня-столовая	15,4	
15	Прихожая	3,4		55	Коридор	2,2	
16	С/У	4,0		56	Прихожая	4,0	
17	Комната	14,2		57	Лоджия	4,8	
18	Кухня-ниша	5,0		58	С/У	3,9	
19	Прихожая	8,3		59	Комната	14,2	
20	С/У	5,0		60	Кухня-столовая	14,4	
21	Комната	16,5		61	Лоджия	3,3	
22	Комната	9,7		62	Прихожая	0,6	
23	Кухня	10,4		63	С/У	3,1	
24	Лоджия	3,5		64	Комната	14,1	
25	Прихожая	4,4		65	Кухня-ниша	5,0	
26	С/У	4,9		66	Прихожая	4,4	
27	Комната	15,7		67	С/У	4,9	
28	Кухня-столовая	16,6		68	Комната	15,7	
29	Лоджия	3,3		69	Кухня-столовая	16,6	
30	Прихожая	0,6		70	Лоджия	3,3	
31	С/У	3,1		71	Прихожая	8,3	
32	Комната	14,1		72	С/У	5,0	
33	Кухня-ниша	5,0		73	Комната	9,7	
34	Прихожая	4,0		74	Комната	16,5	
35	С/У	3,9		75	Кухня	10,4	
36	Комната	14,2		76	Лоджия	3,5	
37	Кухня-столовая	14,4		77	Прихожая	3,4	
38	Лоджия	3,3		78	С/У	4,0	
39	Прихожая	3,0		79	Комната	14,2	
40	Гардеробная	3,3		80	Кухня-ниша	5,0	
				81	Лестничная клетка (H2)	16,8	

Примечание:

- Гр. 5* - на последних 2-х этажах (*) в квартирах предусмотреть электропровод для вытяжки вентиляции ванной комнаты (с клемной колодой) на отметке выхода вентиляции (выход на плане показан условно, см. раздел 08 место расположения выходов), запитать от разветвленной сети за пределами помещений ванной комнаты, с управлением от отдельного выключателя. В квартирах студиях в кухнях не предусматривать розетки. Квартиры К-В, КС-Б.
- Гр. 2* - розетка для стиральной машины в с/у, установить на отметке от ч.п. h=1100мм
- Гр. 11 - электропровод для вытяжки, установить на отметке от ч.п. h=2100мм (с клемной колодой)

Разветочная сеть групп, применима так же к 1, 2, 3 этажу.

Монтаж электропроводки делать совместно с проектом Вентиляции.

Гр. 11, Гр. 12, Гр. 13, Гр. 14, Гр. 15, Гр. 16, Гр. 17, Гр. 18, Гр. 19, Гр. 20, Гр. 21, Гр. 22, Гр. 23, Гр. 24, Гр. 25, Гр. 26, Гр. 27, Гр. 28, Гр. 29, Гр. 30, Гр. 31, Гр. 32, Гр. 33, Гр. 34, Гр. 35, Гр. 36, Гр. 37, Гр. 38, Гр. 39, Гр. 40, Гр. 41, Гр. 42, Гр. 43, Гр. 44, Гр. 45, Гр. 46, Гр. 47, Гр. 48, Гр. 49, Гр. 50, Гр. 51, Гр. 52, Гр. 53, Гр. 54, Гр. 55, Гр. 56, Гр. 57, Гр. 58, Гр. 59, Гр. 60, Гр. 61, Гр. 62, Гр. 63, Гр. 64, Гр. 65, Гр. 66, Гр. 67, Гр. 68, Гр. 69, Гр. 70, Гр. 71, Гр. 72, Гр. 73, Гр. 74, Гр. 75, Гр. 76, Гр. 77, Гр. 78, Гр. 79, Гр. 80, Гр. 81.

К-01/23-02-ЭОМ1			
5	-	Зам.	10.24
3	-	Зам.	10.24
1	-	Зам.	01.24
Изм.	Кол. изм.	Лист N	докум. N
Разработал	Сергей	Сергей	12.23
Проверил	Сергей	Сергей	12.23
Н.Контроль	Кузнецова	Кузнецова	12.23

Многоквартирный жилой дом с подземной автостоянкой, расположенный в квартале улиц Т. Кармацкого - Е. Войнова в г. Тюмени. 2 этап

Жилой дом ГП-2.2 с пристроенными нежилыми помещениями

План разветочной сети и электрооборудования с 4.24 этаж

000"Реконструкция-2000 и К"

Стандарт

Лист

Листов

Р

17

Копировать

Формат

A1